



Activité des maternités 2022 en Centre-Val de Loire (CVL) Données PMSI

Mme L. GODILLON, Mme AI. LECUYER,
Dre E. LAURENT, Pre L. GRAMMATICO-GUILLON

EpiDcliC - Epidémiologie des Données cliniques en Centre-Val de Loire

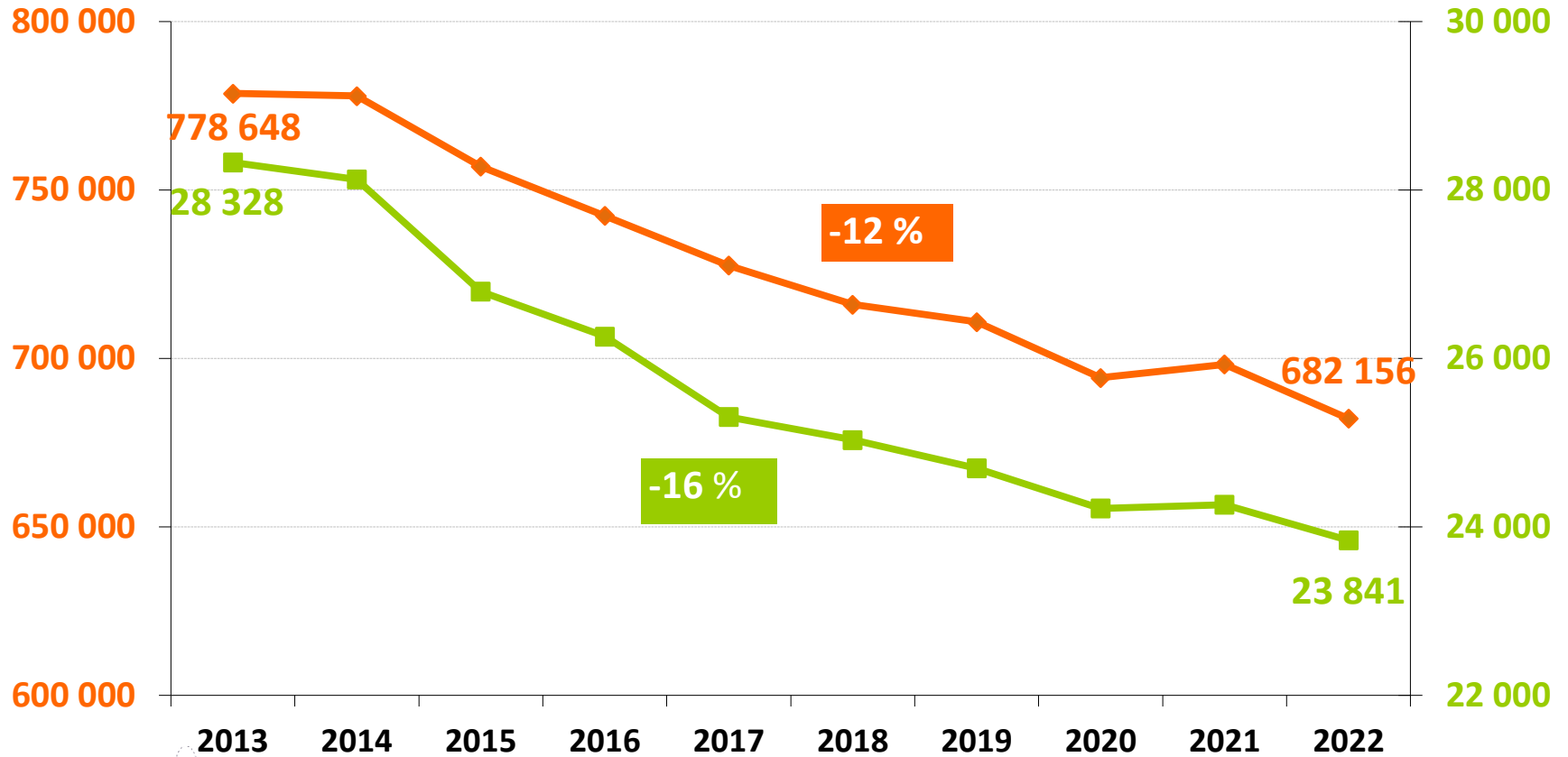




Evolution naissances vivantes CVL vs France

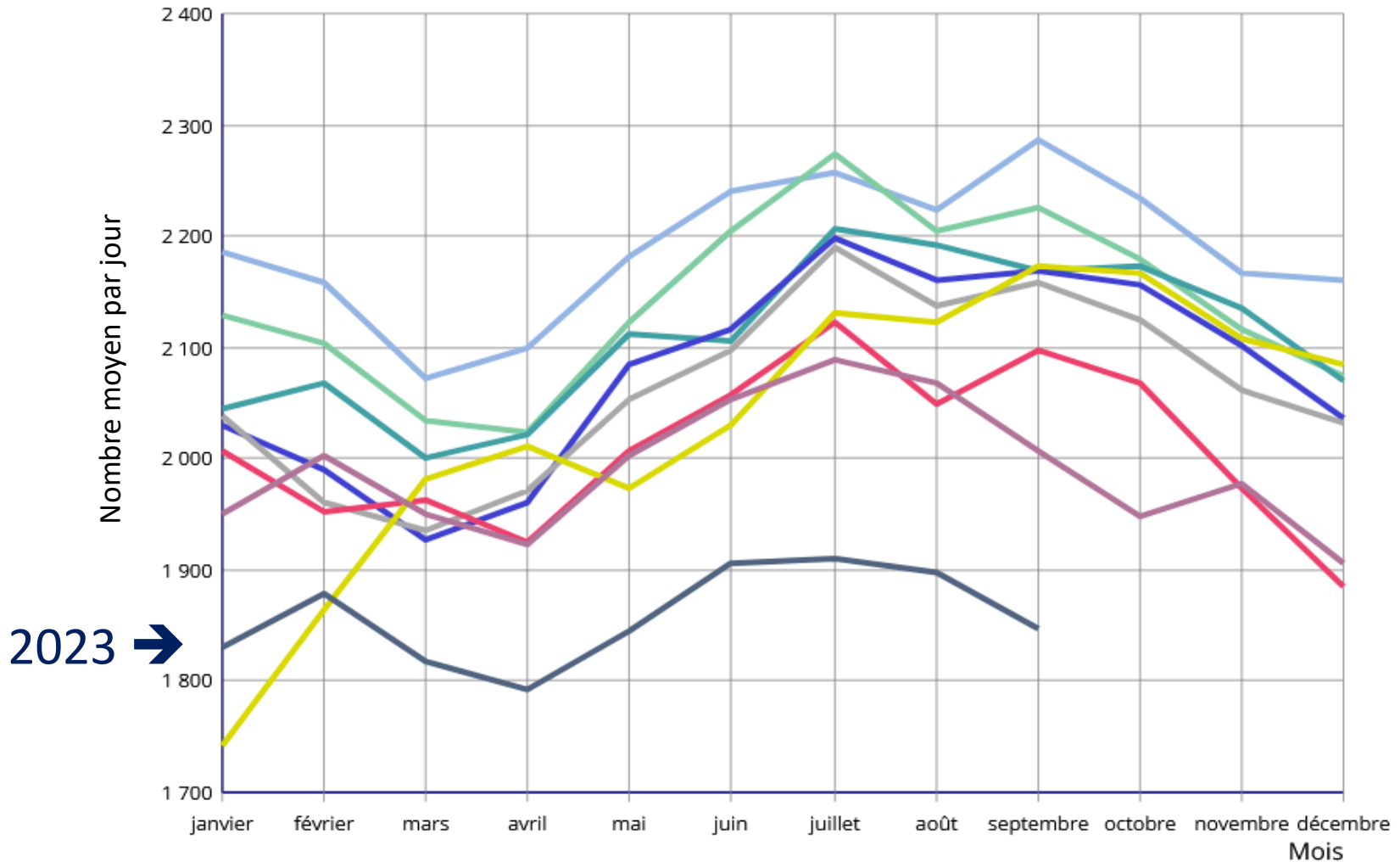
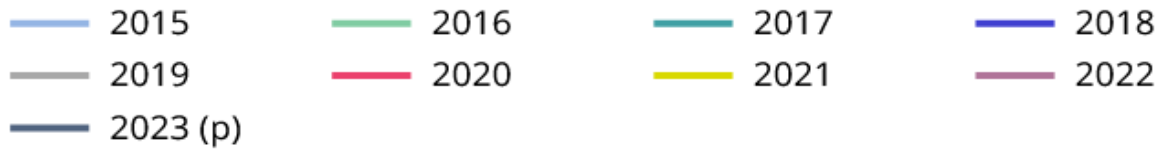
Maternités France Métro (FM)

Maternités CVL





Naissances totales par jour selon le mois en France



Nombre de naissances vivantes 2022 par maternité

Evolution
2013-2022



Type I

18 - CH VIERZON	399	-27 %
18 - CH ST AMAND MD	302	-15 %
18 - CL G. DE VARYE	626	+55 %
37 - CH CHINONNAIS	487 <i>Fermeture d'un mois</i>	-14 %
41 - CH ROMORANTIN	463	-13 %
41 - POLYCL BLOIS	628	-21 %
41 - CL ST COEUR	430 <i>Fermeture d'une semaine</i>	-26 %
45 - CH GIEN	769	-5 %

Type II

18 - CH BOURGES	1 111	-24 %
28 - CH CHARTRES	2 419	-9 %
28 - CH DREUX	1 309	-24 %
36 - CH CHATEAUROUX	1 167	-22 %
37 - PSLV	1 982	-28 %
41 - CH BLOIS	1 491	-8 %
45 - CH MONTARGIS	1 262	-8 %
45 - ORELIANCE	725	-19 %

Type III

37 - CHRU TOURS	3 653	-2 %
45 - CHR ORLEANS	4 616	3 %

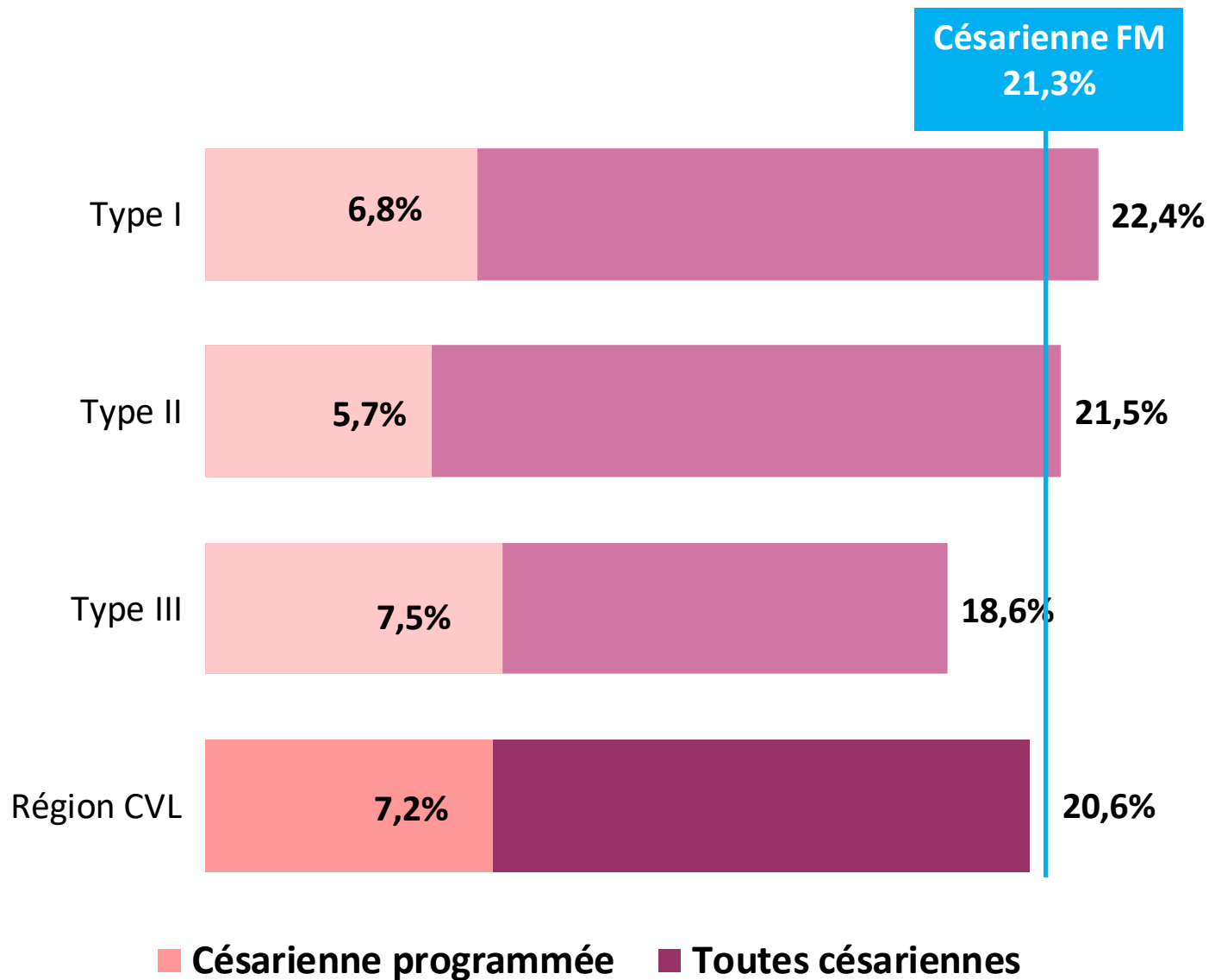


Autres indicateurs ~ stables

	CVL		FM	
Mortinatalité (>=22 SA/500g)	7,4 ‰	→	8,2 ‰	→
Mortalité périnatale <7j (dont MN)	9,9 ‰	↗	9,9 ‰	↗
Prématurité	6,5 %	→	7,3 %	↗
Naissances multiples	2,8 %	→	*	

* indicateur ScanSanté : accouchements multiples = 1,6 % (stable)

Taux de césarienne 2022





Autres indicateurs ~ stables

	CVL		FM	
Acc. hors établissement	8,4 ‰	↗	5,9 ‰	↗
Épisiotomie*	7,4 %	↘	6,2 %	↘
Déchirure grave*	1,0 %	→	<i>non communiqué</i>	
Hémorragie Post-Partum	7,5 %	↘	<i>non communiqué</i>	

* voies basses



En savoir plus :

Données par maternité : Relevé annuel ScanSanté

<https://www.scansante.fr/applications/indicateurs-de-sante-perinatale>

Indicateurs synthétiques	Activité	Territoires et parcours de soins	Coûts-finances	Amélioration des prises en charge
<p>Consommation et product de soins</p> <p>► Taux de recours</p> <p><u>MCO</u> <u>HAD</u> <u>SSR</u> <u>PSY</u></p> <p>tous champs</p> <p>► Parts de marché</p> <p><u>MCO</u> <u>HAD</u> <u>SSR</u> <u>PSY</u></p> <p>► Analyse croisée consommation/production</p> <p><u>MCO</u> <u>HAD</u> <u>SSR</u> <u>PSY</u></p> <p>► Cartographie consommation/production</p>	<p>1</p>	<p>Analyse de l'activité</p> <p>► Hospitalisations par groupe, diagnostic, acte</p> <p><u>MCO</u> Caractéristiques séjours/séances par région</p> <p><u>MCO</u> par GHM ou racine de GHM</p> <p><u>MCO</u> par diagnostic ou acte</p> <p><u>MCO</u> actes CCAM par établissements</p> <p><u>HAD</u> par mode de prise en charge</p> <p><u>SSR</u> par CMC/GMD/GHJ – CM/GME</p> <p><u>PSY</u> par nature de prise en charge</p> <p>► Activité établissement - Casemix <u>MCO</u></p> <p>► Activité détaillée par champ</p> <p><u>HAD</u> Suivi du développement de l'<u>HAD</u></p> <p>► Activité infra-annuelle des établissements</p> <p><u>MCO</u> <u>HAD</u> <u>SSR</u> <u>PSY</u></p>	<p>Analyse d'activités spécifiques</p> <p>► Chirurgie ambulatoire</p> <p>Indicateurs GDR</p> <p>Indicateurs par spécialité</p> <p>Indicateur de performance</p> <p>VISUCHIR</p> <p>► Cancérologie</p> <p><u>MCO</u> <u>SSR</u></p> <p>► Santé périnatale</p> <p>► Addictions chroniques (<u>PSY</u>, <u>MCO</u>, <u>SSR</u>)</p> <p>► ScanCovid</p>	<p>2</p>

En savoir plus :

Données démographiques :

Tableau de bord de l'économie française

https://www.insee.fr/fr/outil-interactif/5367857/tableau/20_DEM/22_NAI



Merci à tous !

Plaquette téléchargeable sur :
www.perinatalite-centre.fr



www.esante-centre.fr/epidclit

